



DECIDE

Digitale FortschrittsHubs Gesundheit

Dr. Torsten Panholzer

Digitale FortschrittsHubs Gesundheit

Patientendaten von regionalen Partnern für die Gesundheitsforschung nutzbar machen
technisch, rechtlich, organisatorisch.



Zusammenarbeit an digitalen Versorgungsansätzen
IT-Unternehmen, Forschungseinrichtungen, Krankenkassen,
Patientenvertretungen und Pflegeeinrichtungen sollen langfristig
integriert werden.

Use Cases

Aufzeigen, wie die Integration von Datensätzen und Partnerorganisationen in bestimmten Krankheitsbereichen gelingen kann.

U.a. sollen Methoden der Künstlichen Intelligenz zum Einsatz kommen.

Mindestens ein Use Case mit Zielen der Nationalen Dekade gegen Krebs vorantreiben.

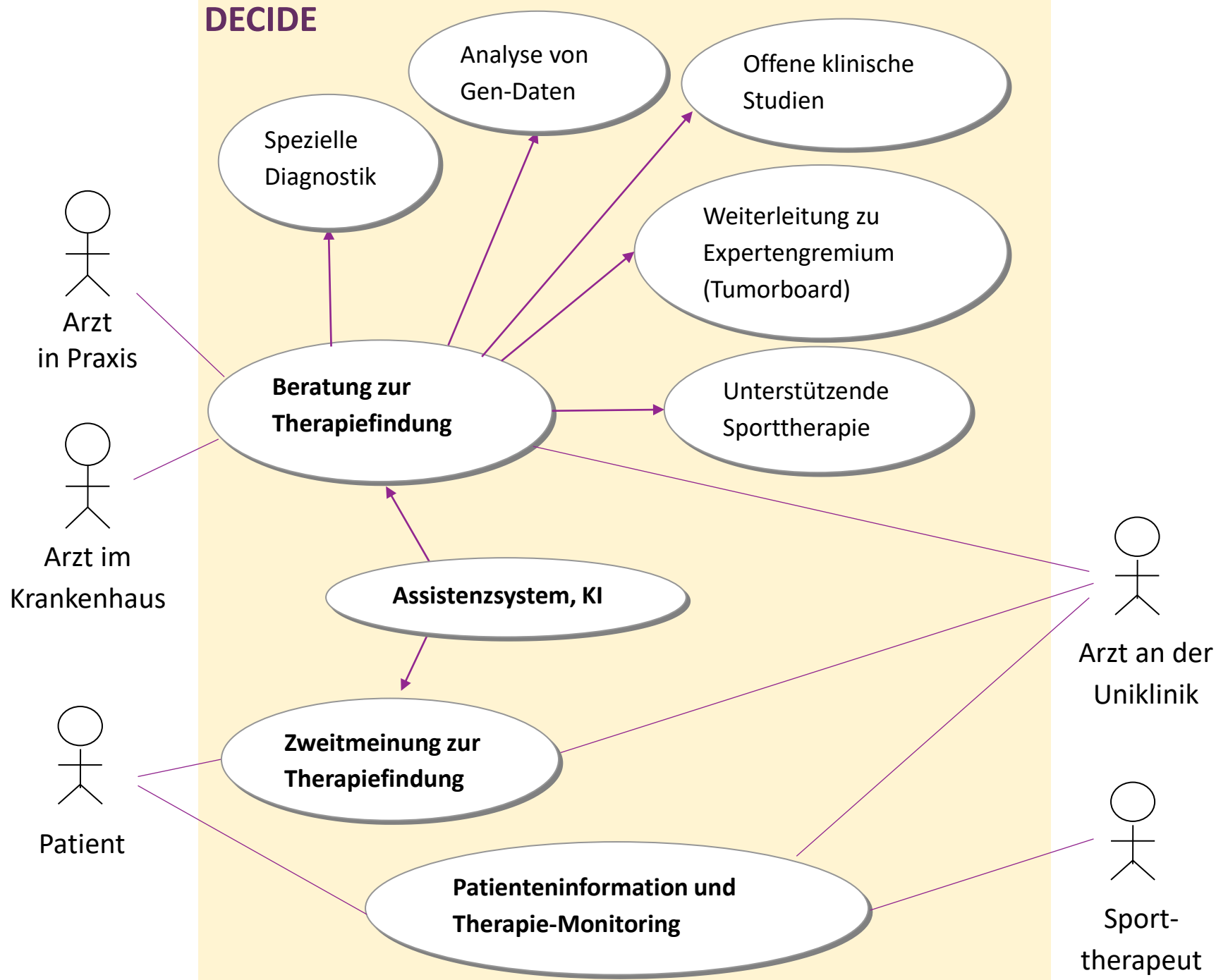
Anreiz für Zusammenarbeit & Daten bereitstellen

- Behandlungszusammenhang
- Telemedizinische Beratung zur Therapiefindung
- Ziel: Wohnortnahe Versorgung, leitliniengerecht, auf höchsten Niveau
- Spezialisierte diagnostische und therapeutischen Angebote der Uniklinik
- Kontakt zum Patienten: Informieren, Feedback, Therapie-Monitoring

Projekt DECIDE

Decentralized digital Environment for
Consultation, data Integration, Decision making
and patient Empowerment.

DECIDE

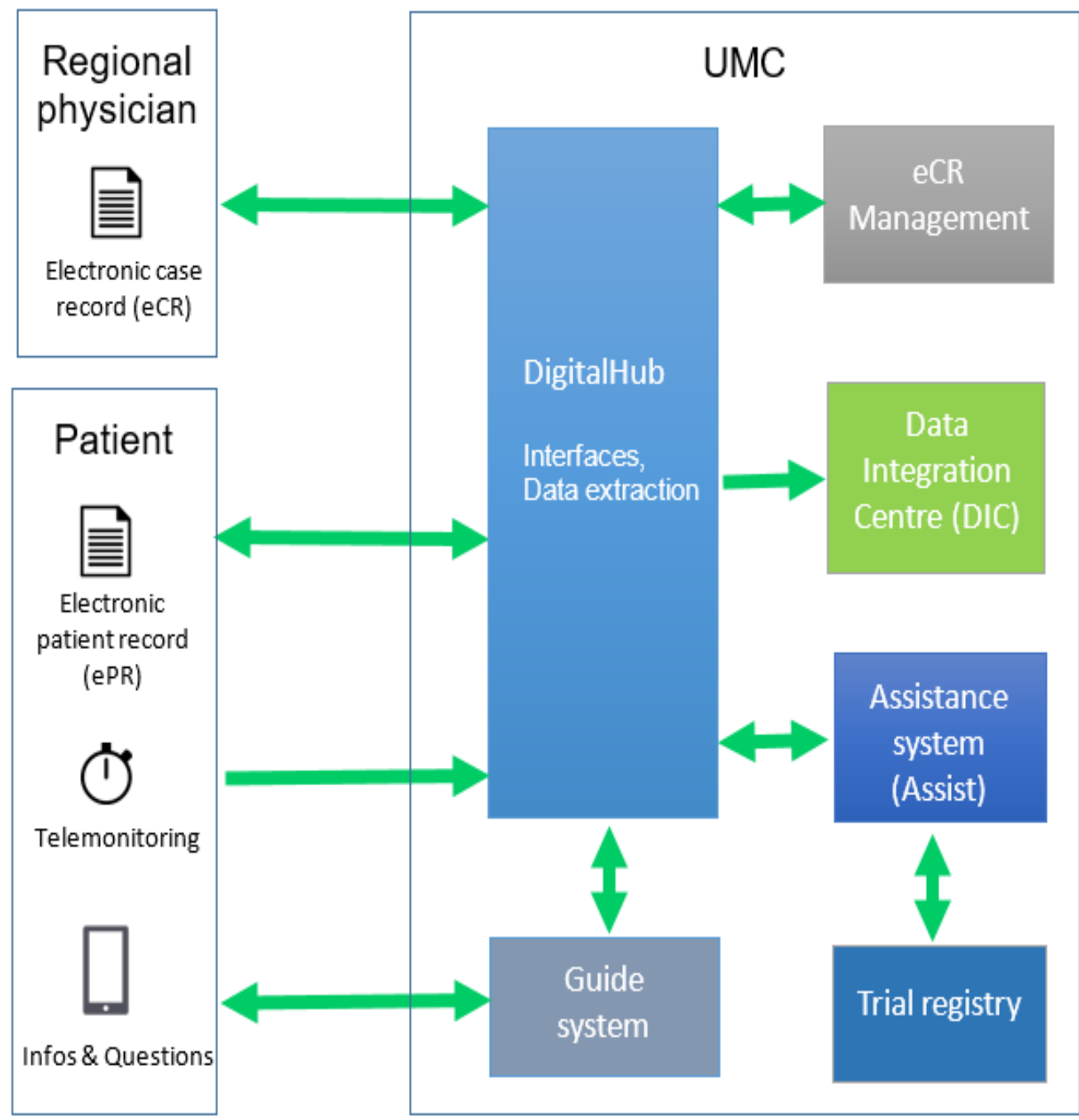
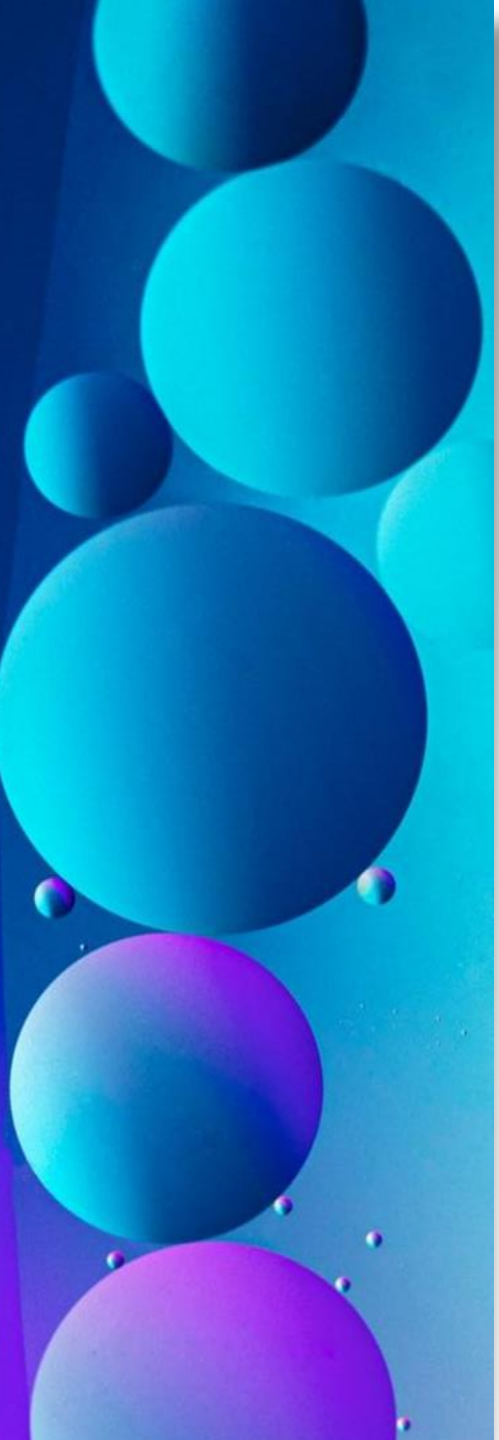


Use Cases

- **Onkologie: Lungen- und Dickdarmkrebs**
telemedizinische Infrastruktur, spezialisierte Diagnostikangebote, Entscheidungsunterstützung von Expertensystem, hohe Qualität der ländlichen Versorgung, Feedback über Fragebögen und Sensordaten.
- **Psychiatrie: Depressionen**
interdisziplinäre Datenaustausch, Kommunikationsstrukturen, Telemonitoring, leitliniengerechte Behandlung unterstützt von Expertensystem, individueller Therapieplan und Rückmeldung zum Therapieverlauf per App.
- **Sportmedizin: Bewegungstherapie**
körperliche Aktivität als Begleittherapie, personalisierte Bewegungsangebote aus der Ferne, Trainingsplan per App, Therapieüberwachung über Handgelenkssensoren.

Technik Highlights

- Datenaustausch
Fallakte, ePA, Telematikinfrastruktur
- Beratung
Telekonsultation, Entscheidungsunterstützung
- Patientenkontakt, Monitoring
mobile App, Datenübertragung von Handgelenkssensoren



Projektpartner

Universitätsmedizin Mainz

- IMBEI: Medizinische Informatik & Biometrie
- Universitäres Centrum für Tumorerkrankungen
- Klinik für Psychiatrie und Psychotherapie

Johannes Gutenberg – Universität Mainz

- Institut für Sportwissenschaft,
Abteilung Sportmedizin, Prävention und Rehabilitation

Fraunhofer Institut für Techno- und Wirtschaftsmathematik, Kaiserslautern

MCS Data Labs GmbH, Berlin



DECIDE

Digitale FortschrittsHubs Gesundheit

Dr. Torsten Panholzer